



LA TUA IMPRESA, CHIAVE IN MANO.



Cos'è la Business Key

La Business Key è una chiavetta USB portatile, facile da usare, inseribile in qualsiasi computer senza necessità di installazione. È uno strumento di lavoro che contiene al suo interno tutti gli strumenti per:

- » Firmare digitalmente i documenti.
- » Accedere in sicurezza ai servizi on line delle Pubbliche Amministrazioni.
- » Avere disponibili e aggiornati sulla chiavetta stessa i documenti della propria impresa depositati in Camera di Commercio.

All'interno della Business Key sono inoltre disponibili alcune funzioni ed alcuni software che ne facilitano la gestione:

- » Browser con gestione sicura password.
- » Protezione documenti riservati.
- » Backup Utility "chiavetta" USB.
- » Software di videoscrittura, foglio elettronico, presentazioni, eccetera.
- » Browser per l'accesso ad Internet.
- » Antivirus.
- » Visualizzatore di documenti pdf.

Tutte le funzioni sono protette da un codice segreto d'accesso per cui, in caso di furto o smarrimento, la chiavetta risulta inutilizzabile.

business
KEY

Cosa contiene » La Firma Digitale

GLI STRUMENTI:

- **Firma Digitale** per sottoscrivere documenti informatici con lo stesso valore legale di una firma autografa su carta.
- **Marcatura Temporale** per attestare data e ora in cui è stata apposta la firma digitale.
- **Controllo della Validità** della firma digitale e della marcatura temporale apposta da terzi.

GLI "ATTREZZI":

- **Dike**: software per firmare e verificare i documenti sottoscritti
- **Software** per la lettura di certificati digitali • **Manuali Utente**

Cosa contiene » Accesso Sicuro a siti di e-Government

GLI STRUMENTI:

• **Certificato Digitale di Autenticazione**

La funzione garantisce che solo il titolare* della Business Key possa accedere a siti web delle Pubbliche Amministrazioni, inserendo la chiavetta e digitando un codice segreto d'accesso. In tal modo il titolare potrà utilizzare un solo codice per tutti i siti, al posto di molte user-id/password.

* attraverso il riconoscimento del certificato digitale di autenticazione.

The logo for Business Key, featuring the word "business" in a lowercase sans-serif font above the letters "KEY" in a larger, bold, uppercase sans-serif font. A stylized smiley face is integrated into the letter "Y". The logo is set against a dark grey rounded rectangular background.

Cosa contiene » Registro Imprese

GLI STRUMENTI:

- I documenti depositati presso il Registro delle Imprese relativi alla tua impresa:
 - » Visura Registro Imprese.
 - » Bilancio.
 - » Statuto.
 - » Cariche d'impresa ricoperte dal titolare.

GLI "ATTREZZI":

- **Software per l'aggiornamento on line** dei documenti Registro Imprese.

Cosa contiene » Internet

GLI STRUMENTI:

- **e-Government sicuro:** Grazie al browser Internet (FireFox) il titolare della Business Key può accedere in modo sicuro ai siti web delle Pubbliche Amministrazioni, inserendo la chiavetta e digitando semplicemente il codice segreto d'accesso.
- **Browser con gestione sicura password:** con questa specifica funzione è possibile memorizzare in modo sicuro - cifrandole - le user-id e password utilizzate per accedere a diversi servizi on line (es. home banking).
- **Configurazione Rete:** consente di configurare l'accesso ad Internet secondo i parametri del computer che si sta utilizzando.

GLI "ATTREZZI": • Browser FireFox

* attraverso il riconoscimento del certificato digitale di autenticazione.

The logo for Business Key, featuring the word "business" in a lowercase sans-serif font above the letters "KEY" in a larger, bold, uppercase sans-serif font. A yellow smiley face is positioned to the right of the "Y". The entire logo is contained within a dark grey rounded rectangular box with a subtle drop shadow.

Cosa contiene » Ulteriori strumenti

- » **Protezione Documenti Riservati** per proteggere e rendere inaccessibili documenti precedentemente memorizzati in un'apposita cartella della Business Key. L'accesso alla cartella e ai documenti in essa contenuti avviene solo tramite verifica di un codice segreto di accesso.
- » **Backup Utility** per creare un backup sul proprio PC di:
 - » Documenti.
 - » Configurazioni e applicazioni presenti nella Business Key.
In caso di smarrimento o furto è quindi possibile ripristinare su una nuova chiavetta il contenuto della precedente (ad eccezione dei certificati digitali di autenticazione e sottoscrizione che saranno riemessi).
La funzione è protetta con un codice segreto di accesso.

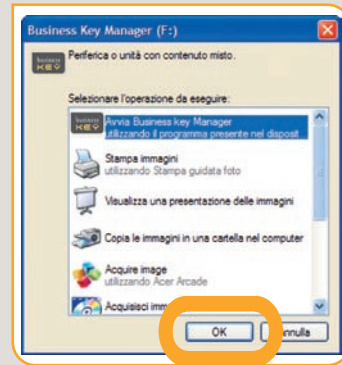
Cosa contiene » Ulteriori strumenti

- » **Gestione PIN**
 - » Impostazione PIN di Firma » Attivazione PIN » Cambio PIN » Sblocco PIN
- » **Gestione Business Key**
 - » Impostazione Font » Impostazione Colori » Inserimento nuovi Programmi
- » **Gestione Documenti**
 - » Open Office: Videoscrittura, Foglio di Calcolo, Presentazioni, eccetera.
 - » Antivirus: Claim Windows
 - » Visualizzatore di documenti pdf: Cute PDF

business
KEY

Business Key » Come si usa

- Inserire la Business Key nell'apposita porta USB del proprio Computer



UTENTI CON SISTEMA OPERATIVO WINDOWS (2000 O SUPERIORI)

- Installazione guidata chiave hardware
- Il sistema riconoscerà automaticamente la chiavetta e presenterà la finestra del menu con le opzioni principali
- Selezionare il bottone "OK"

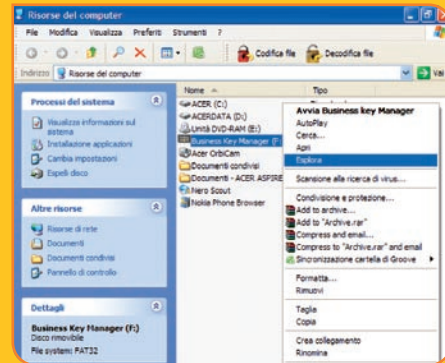
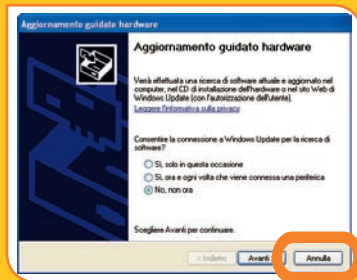
business
KEY

Business Key » Come si usa

UTENTI CON SISTEMA OPERATIVO WINDOWS XP E 2000 CON FUNZIONALITÀ "AUTOPLAY" DISABILITATA

Per il corretto funzionamento della Business Key occorre procedere con l'avvio manuale del Menu principale, seguendo i punti descritti di seguito:

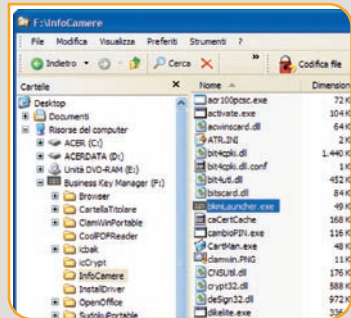
- » Se appare la maschera installazione guidata hardware (Windows Update) selezionare **"No, non ora"** e premere **"Annulla"**



- » Dal Menu Start di Windows selezionare **"Risorse del Computer"**
- » Selezionare con il tasto destro del mouse la voce **"Business Key Manager"** e successivamente la voce **"Esplora"**

business
KEY

Business Key » Come si usa



- » Aprire la cartella **"InfoCamere"**
- » Selezionare l'icona **"Business Key"** (**bkmLauncher.exe**)
- » Premere **"Invio"**

Una volta inserita la chiavetta si potrà accedere direttamente a tutte le funzionalità e i software disponibili e consultare i Manuali d'uso delle singole applicazioni.



PER INFORMAZIONI E ASSISTENZA ANDARE SU WWW.BUSINESSKEY.IT O SCRIVERE A BUSINESSKEY@INFOCAMERE.IT

REQUISITI TECNICI

- Sistema operativo:
Windows 2000 o superiori
- Porta USB: 2.0
- Memoria RAM consigliata:
1 GB o superiori
- CPU: 2 GHz o superiore
- Risoluzione schermo minima
consigliata: 1024 per 768 pixel

”InfoCamere”